

2010

Тест Контроллера



Санкт – Петербург WorkProf

Запуск и проверка соединения.

Запустите программу Тест контроллеров. В появившемся окне (Рис.1) установите следующие параметры:

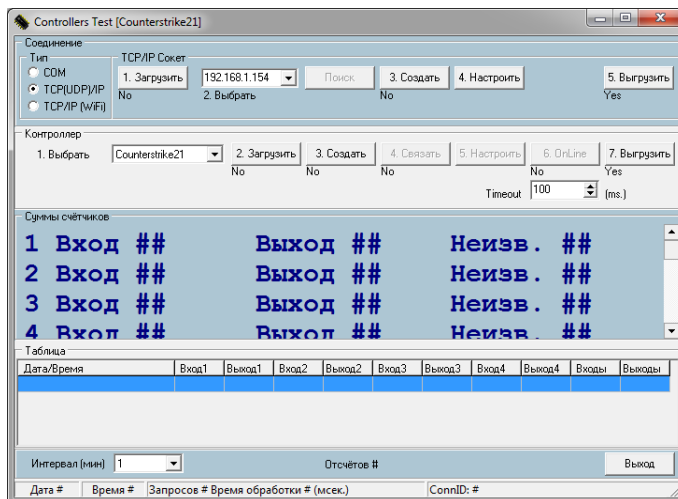


Рис. 1

В поле «Тип соединения» выберите TCP(UDP)/IP – в поле введите IP вашего устройства
В поле «Контроллер» - выберите Counterstrike21.
Последовательно нажмите в поле «Тип соединения» кнопки – «Загрузить» - «Создать» - «Настроить»
Если вы меняли номер порта при настройке модуля WizNet, то проверьте правильность установки порта и параметров сети (Рис. 2). Если все установки верны, закройте окно.

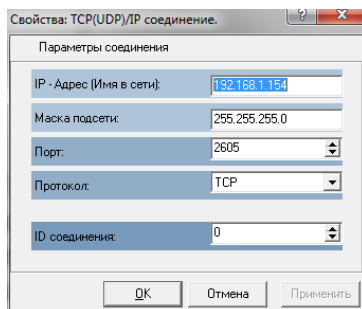


Рис. 2

В поле «Контроллер» последовательно нажмите кнопки:
«Загрузить» - «Создать» - «Связать» -«Настроить» появится окно (Рис. 3).
Нажмите кнопку отклик в окне должно появиться сообщение «Отклик получен» (Рис. 3).
Перейдите на вкладку «Конфигурация» (Рис. 4)
Проверьте, что установлен флажок «Взять текущие дату и время» и нажмите кнопку «Записать»
Время и дата при успешном исходе операции изменится на текущее время и дату компьютера.

Не нажимайте и не пытайте менять что-то, что не описано в данной инструкции не старайтесь многократно нажимать кнопки управления программой, это может привести к сбою оборудования.

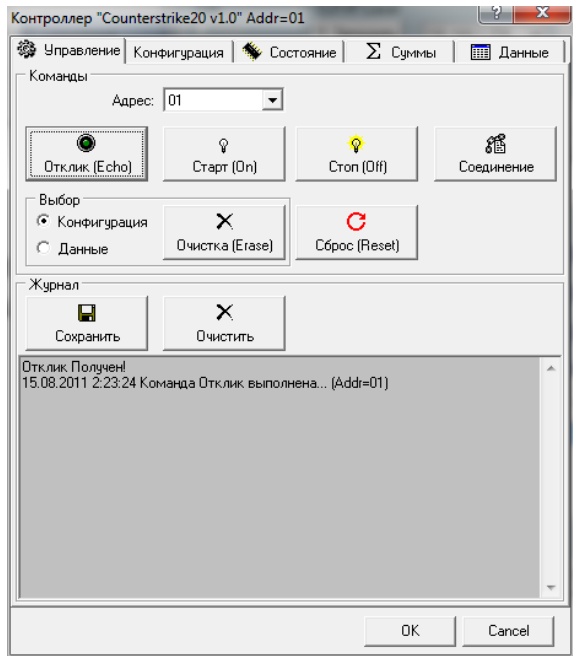


Рис. 3

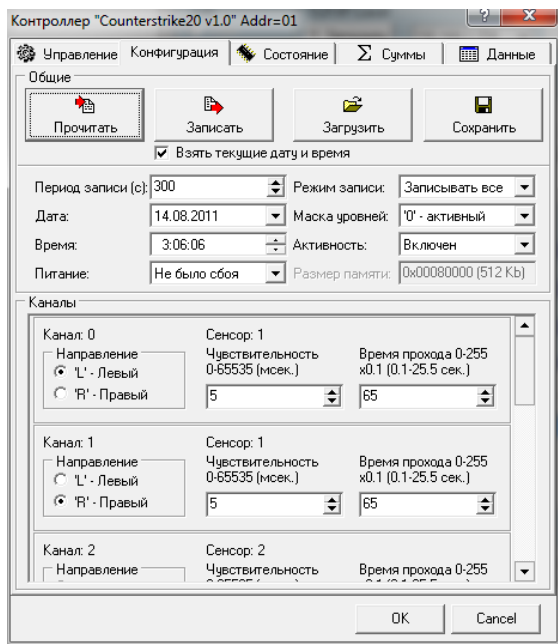


Рис. 4

Далее перейдите на вкладку «Состояние» (Рис. 5).

Если вы хотите включить флажок «Читать периодически», то сначала измените время на 1000 мс. (Рис. 5) **Если вы запустите с меньшим временем, то может зависнуть ПО.**

При установленном флажке вы можете контролировать вошедших и вышедших посетителей в полях «Канал 1» и «Канал 2».

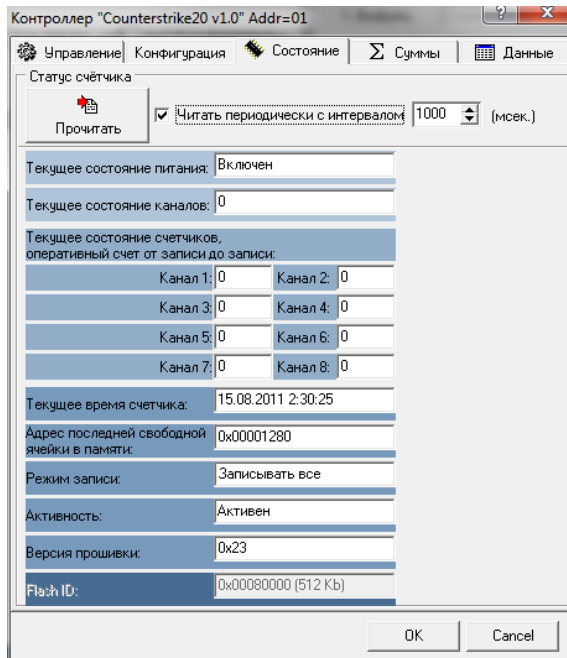


Рис. 6

В данной версии контроллера не рекомендуется пользоваться вкладкой «Данные», так как данные после чтения будут автоматически удалены из контроллера.