

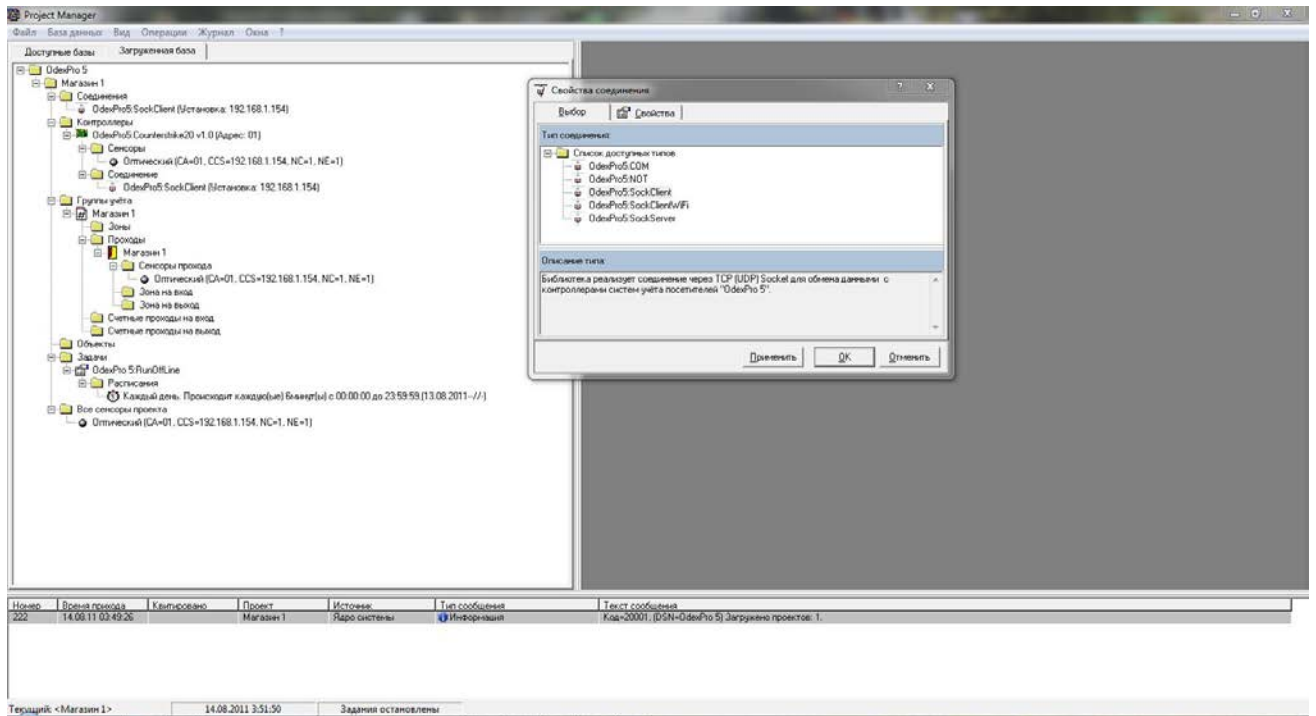
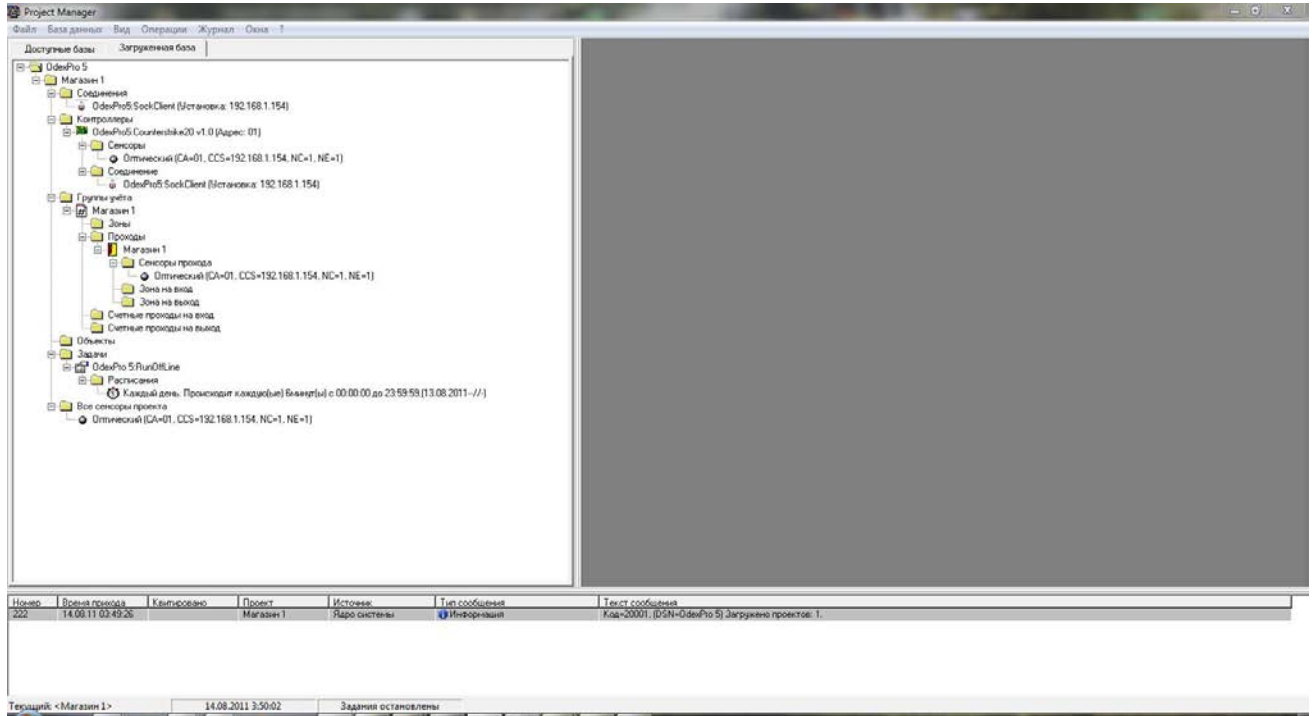
2010

Пример проекта
WorkProf CWP-LAN

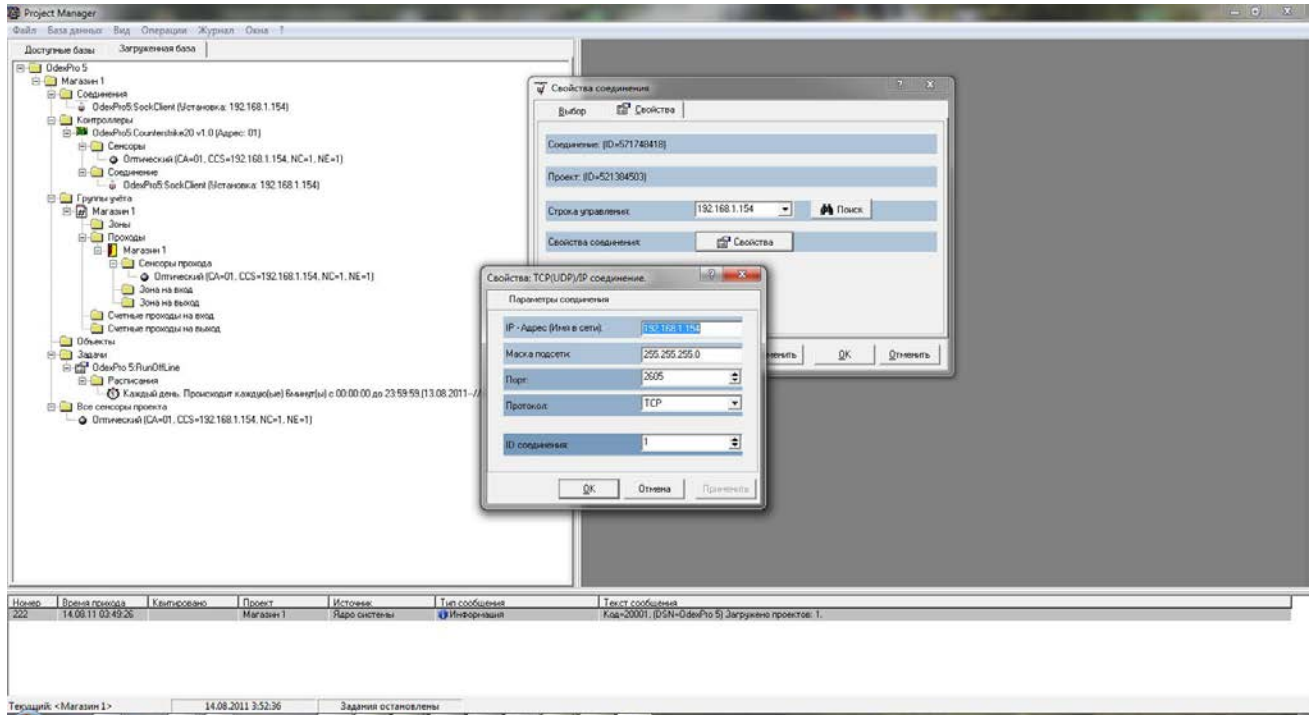


Санкт – Петербург WorkProf

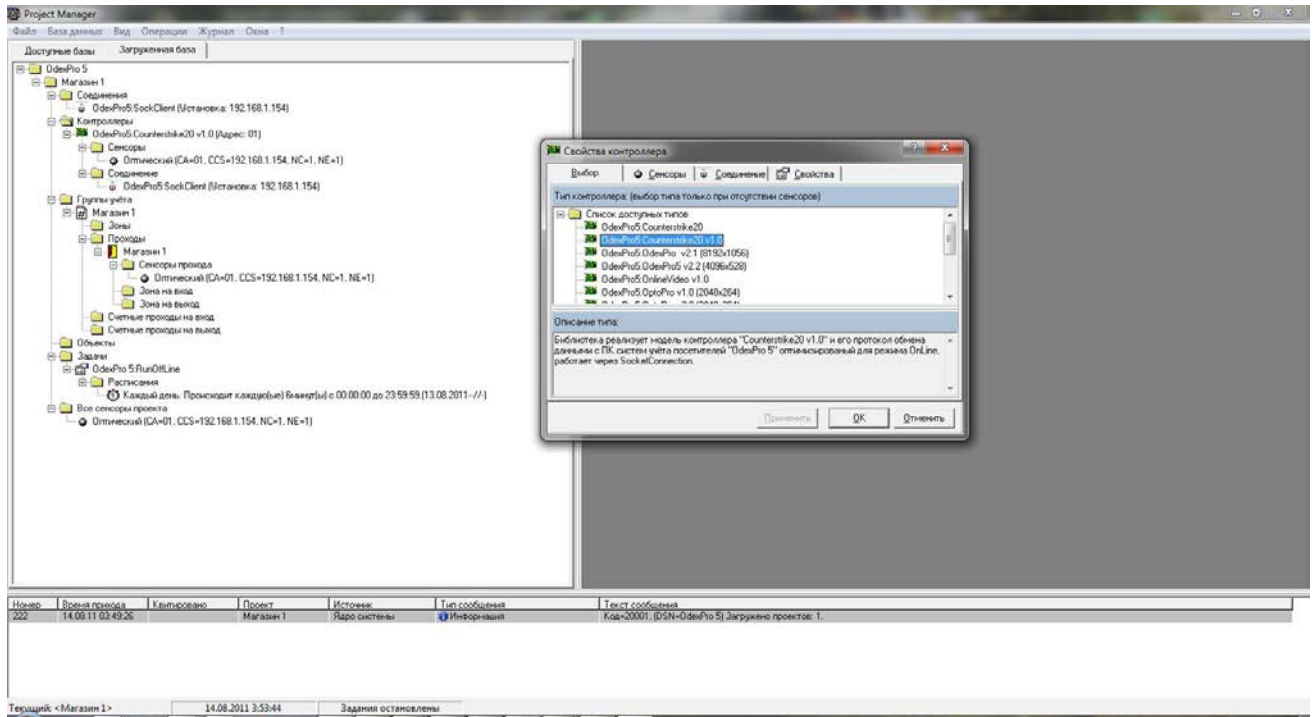
Проект для одного магазина с подключением через TCP



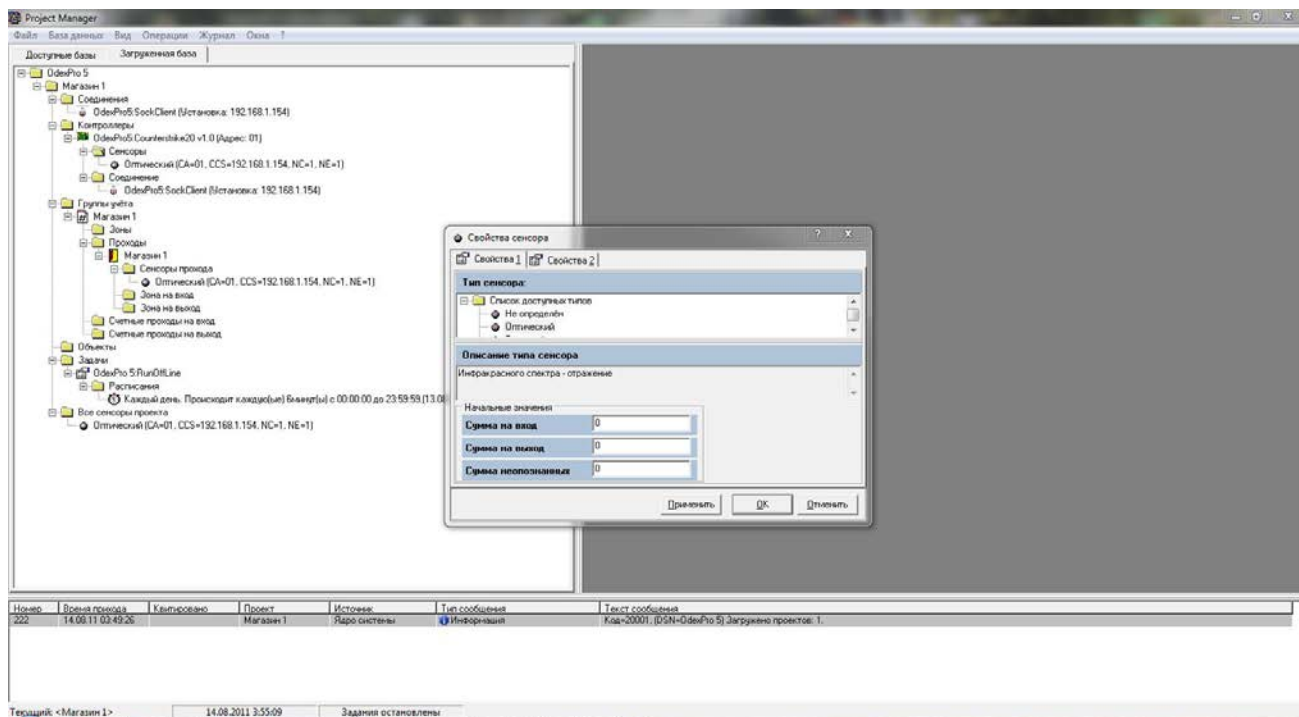
В свойствах соединения установите параметры которые вы выставили в модуле WizNet.



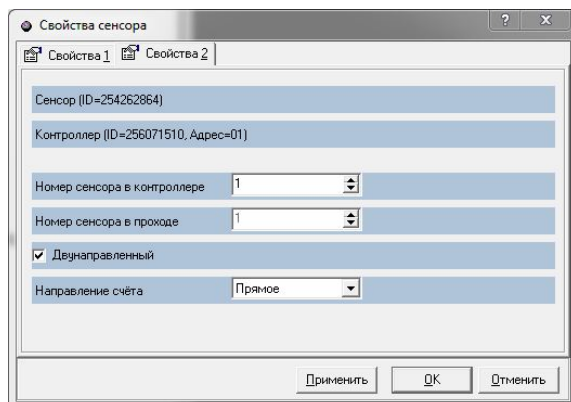
Добавьте контроллер «OdePro Counterstrike20 v1.0»



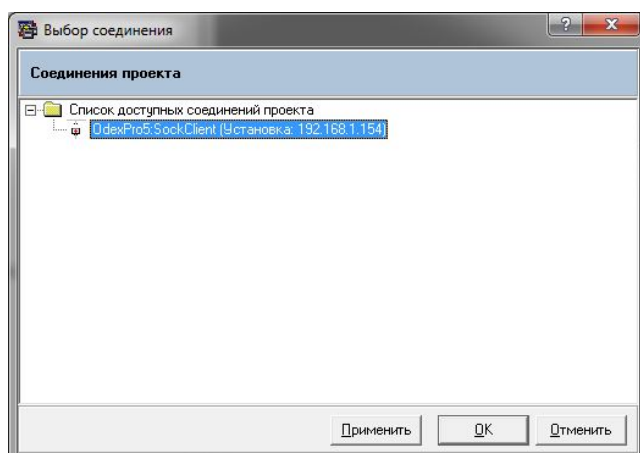
Добавьте сенсор «Оптический»



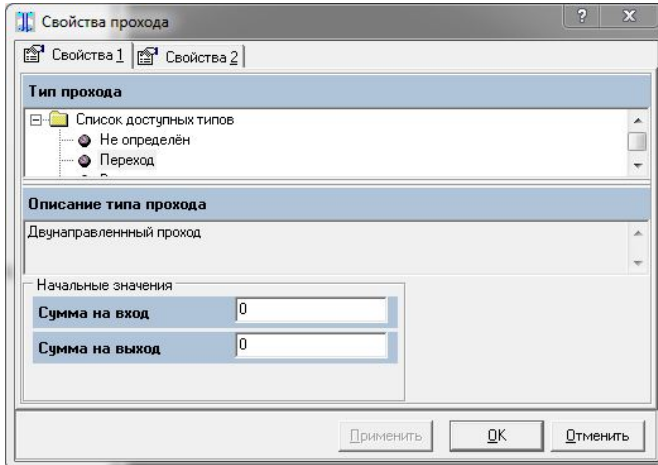
На вкладке «Свойства 2» сенсоров проверьте установки.



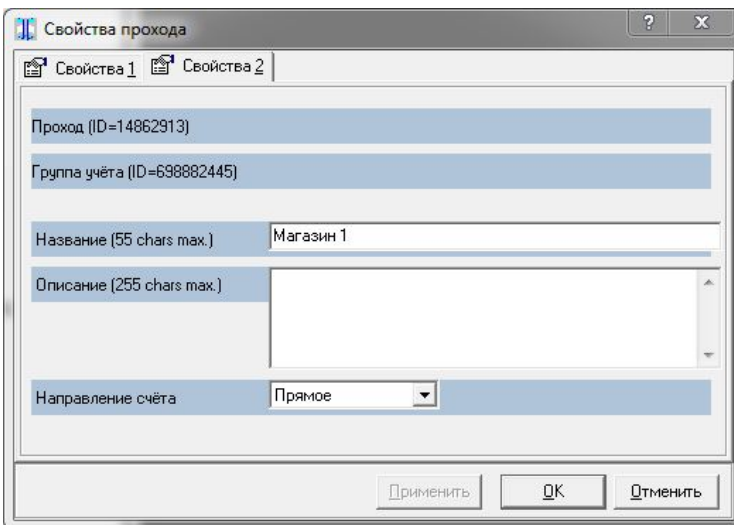
У контроллеров добавьте соединения из списка



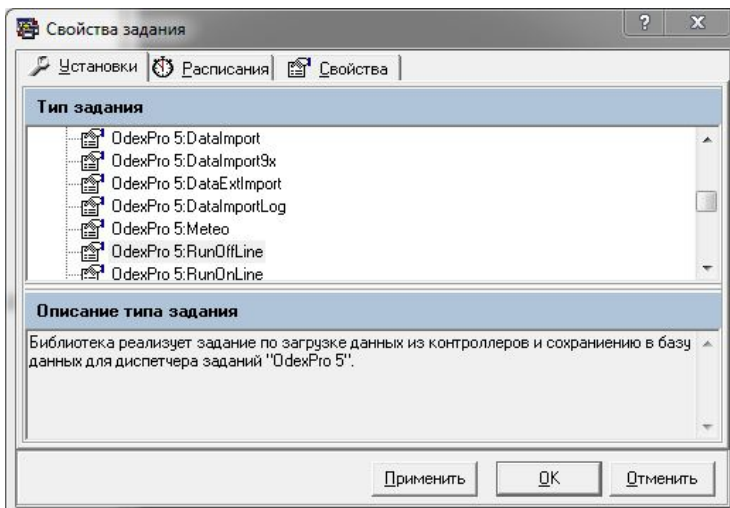
Добавьте проход в поле «Тип прохода» выберите «Переход»



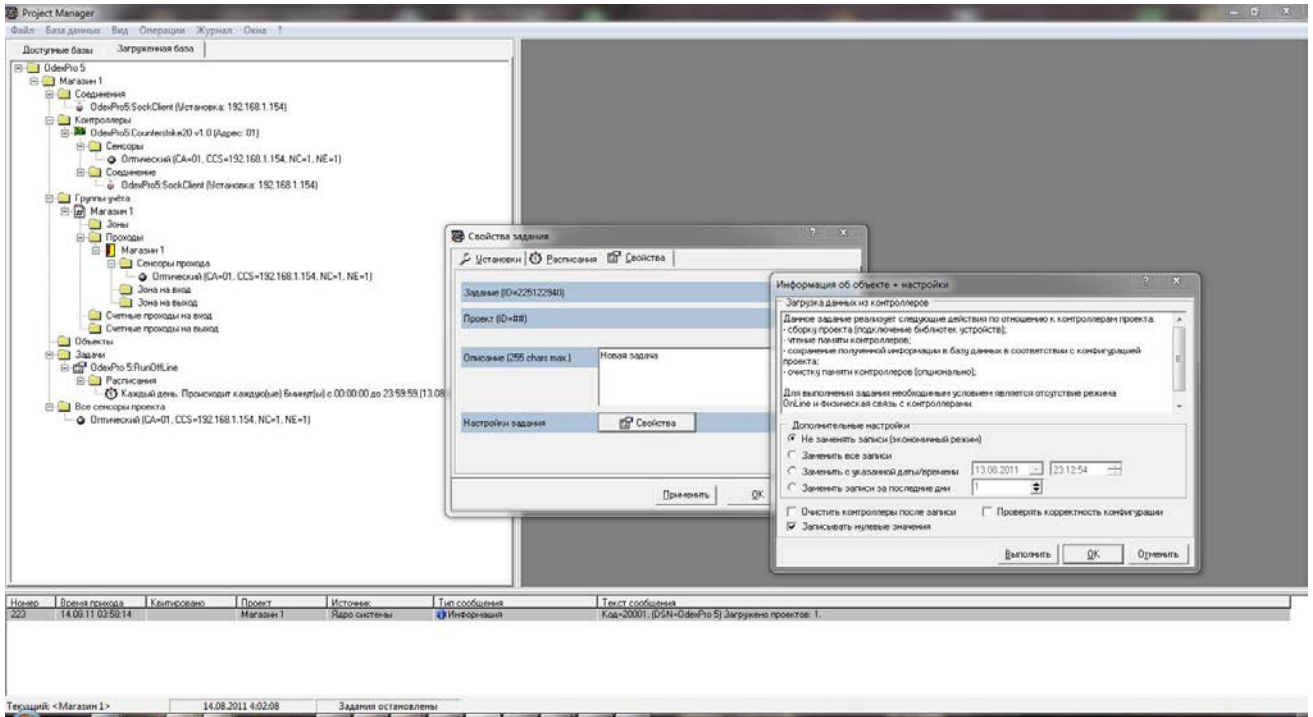
В свойствах прохода 2 введите название прохода.



Добавьте задание «OdexPro 5 RunOffLine»



В свойствах задания установите все как показано на рисунке ниже. Не ставьте галочку в поле очистить контроллер после записи в данной версии это выполняется автоматически и приводит к сбою.



Настройте расписание задания можно поставить галочку «выполнять при загрузке». Время же чтения поставить 1 час или 30 мин больше не нужно.

