

2010

# Модуль преобразования RS-232 - Ethernet WIZ105SR



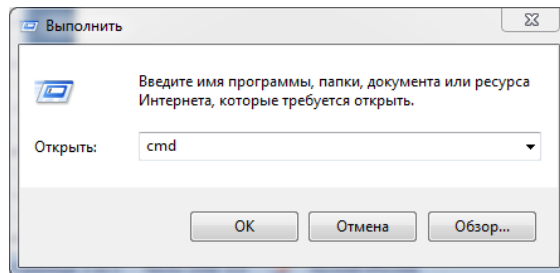
Санкт – Петербург WorkProf

### Подключение и настройка модуля Wiz105SR

Для подключения к компьютеру используйте прямой сетевой кабель.

С диска, из папки Wiz105SR установите ПО для настройки модуля.

ПО использует 5000 и 5001 порты компьютера, поэтому войдите в Пуск – Выполнить и запустите команду cmd, как показано на (Рис. 1). При занятости портов ПО WizNet выдаст ошибку 10048.



В окне командной строки (Рис. 2) введите команду `netstat -ano`, чтобы посмотреть процессы, которые используют эти порты.

```

cmd. C:\Windows\system32\cmd.exe
C:\Users\WorkProf>netstat -ano

Активные подключения

```

Имя	Локальный адрес	Внешний адрес	Состояние	PID
TCP	0.0.0.0:135	0.0.0.0:0	LISTENING	912
TCP	0.0.0.0:445	0.0.0.0:0	LISTENING	4
TCP	0.0.0.0:554	0.0.0.0:0	LISTENING	2024
TCP	0.0.0.0:990	0.0.0.0:0	LISTENING	4080
TCP	0.0.0.0:2869	0.0.0.0:0	LISTENING	4
TCP	0.0.0.0:3050	0.0.0.0:0	LISTENING	3760
TCP	0.0.0.0:5357	0.0.0.0:0	LISTENING	4
TCP	0.0.0.0:10243	0.0.0.0:0	LISTENING	4
TCP	0.0.0.0:21000	0.0.0.0:0	LISTENING	2564
TCP	0.0.0.0:49152	0.0.0.0:0	LISTENING	596
TCP	0.0.0.0:49153	0.0.0.0:0	LISTENING	312
TCP	0.0.0.0:49154	0.0.0.0:0	LISTENING	524
TCP	0.0.0.0:49155	0.0.0.0:0	LISTENING	712
TCP	0.0.0.0:49165	0.0.0.0:0	LISTENING	668
TCP	0.0.0.0:49166	0.0.0.0:0	LISTENING	3680
TCP	127.0.0.1:5354	0.0.0.0:0	LISTENING	1800
TCP	127.0.0.1:5679	0.0.0.0:0	LISTENING	4080
TCP	127.0.0.1:7438	0.0.0.0:0	LISTENING	4080
TCP	127.0.0.1:49202	0.0.0.0:0	LISTENING	5664
TCP	192.168.0.106:139	0.0.0.0:0	LISTENING	4

Рис.2

Если порты не заняты, то смело запускайте программу, если заняты, то остановите процессы, которые используют эти порты.

Подключите питание к контроллеру WorkProf модуль WizNet, подключите устройство к компьютеру. Запустите программу настройки WizNet (Рис.3).

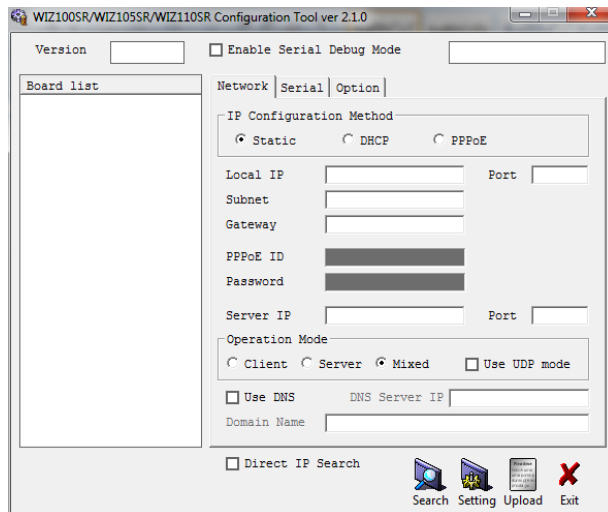


Рис. 3

Начните поиск устройства, нажав (Search). Процесс поиска (Рис.4. и Рис.5)

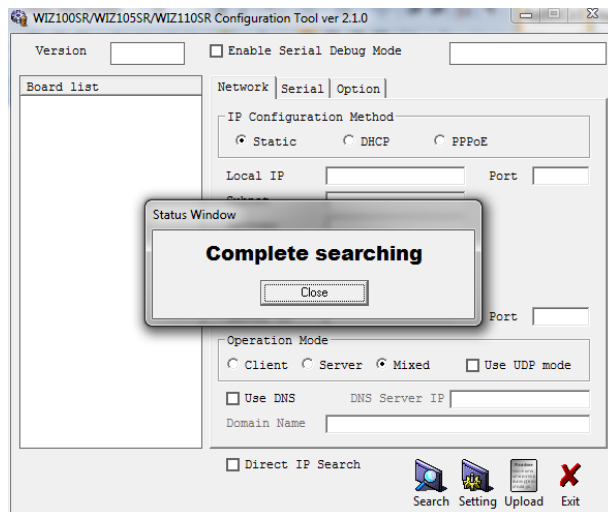


Рис.4

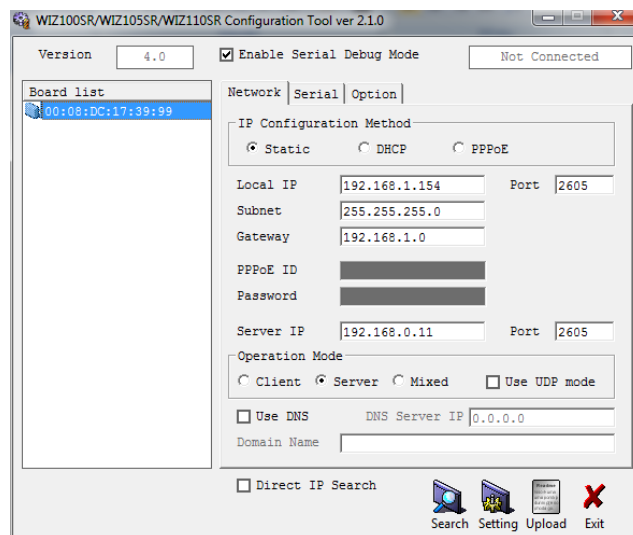


Рис. 5

Установка параметров сети указанная на (Рис.5) взята из конкретного примера, проконсультируйтесь с вашим сисадмином при установке этих параметров.

Если не удалось найти устройство, то воспользуйтесь поиском по прямому IP (Рис. 6)

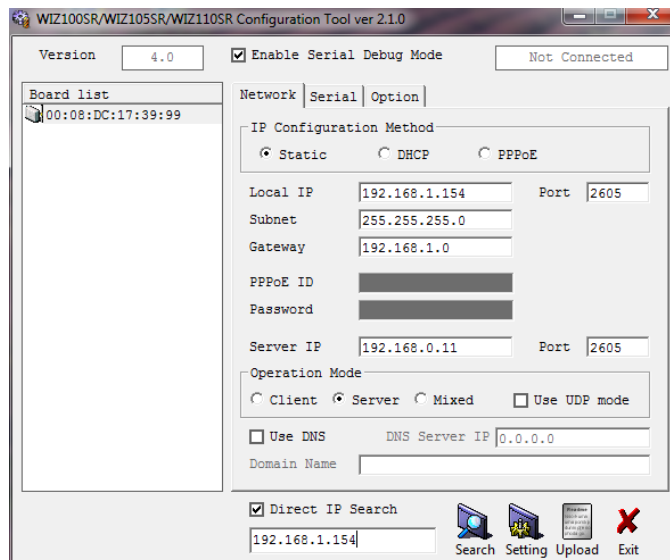


Рис. 6

Перейдите на вкладку Serial она обычно настроена, но проверьте установки (Рис. 7).

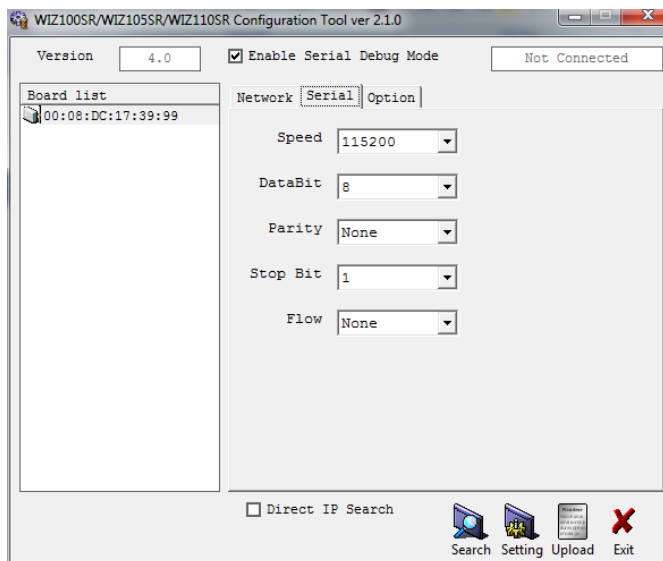


Рис. 7

Вкладку Option (Рис. 8), необходимо оставить без изменения.

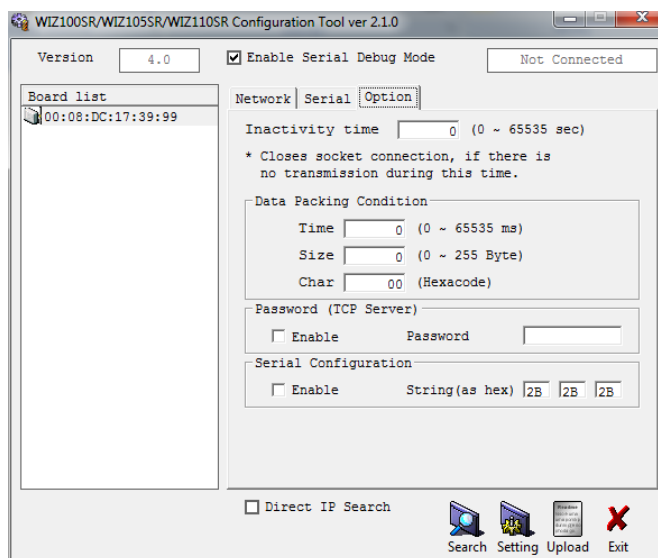


Рис.8

Не пользуйтесь без необходимости Upload для изменения ПО модуля.