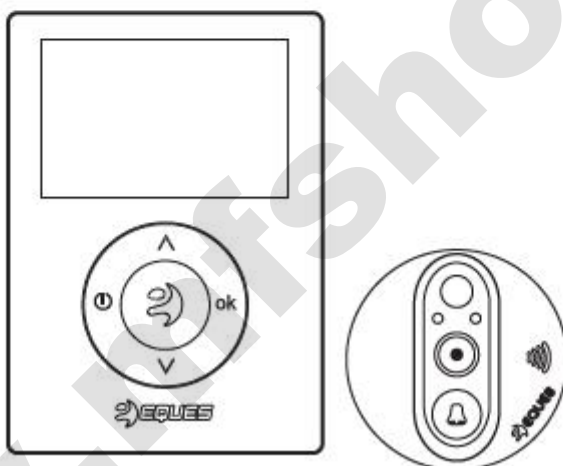




Скачать приложение



ВИДЕОГЛАЗОК А21

РУКОВОДСТВО ПОЛЬЗОВАТЕЛЯ



Примечания

- Не помещайте устройство на неровную или неустойчивую поверхность во избежание повреждения, вызванного падением.
- Аккуратно обращайтесь с кабелем, чтобы предотвратить его повреждение.
- Не давите на объектив камеры или линзу датчика движения.
- Не устанавливайте устройство в местах с повышенной температурой, повышенной влажностью, в пыльных помещениях или в местах с другими жесткими условиями эксплуатации, так как это может сократить срок службы устройства.

Описание

Видеоглазок с Wi-Fi модулем, поддерживающий полноценную работу в паре со смартфоном на базе iOS/Android через фирменное приложение. Может осуществлять фото- и видеосъемку (имеет 2 Гб встроенной памяти и слот для установки карты microSD до 32 Гб), оснащен датчиком движения и ИК подсветкой, поддерживает двустороннюю аудио связь. Имеет дисплей и камеру с углом обзора 120°, благодаря емкому аккумулятору работает до 2-х месяцев без подзарядки.

Принцип действия видеоглазка довольно-таки прост - изображение с сенсора, по проводу проложенному в отверстие дверного глазка, поступает на внутреннюю панель. Здесь находится основная электроника, обеспечивающая цифровую обработку видеосигнала. Изображение улучшается, исправляются геометрические искажения, если в этом есть необходимость, и выводится на экран внутреннего блока. Полученное изображение можно не только просматривать, но и сохранять на встроенную, либо внешнюю память.

Схема устройства

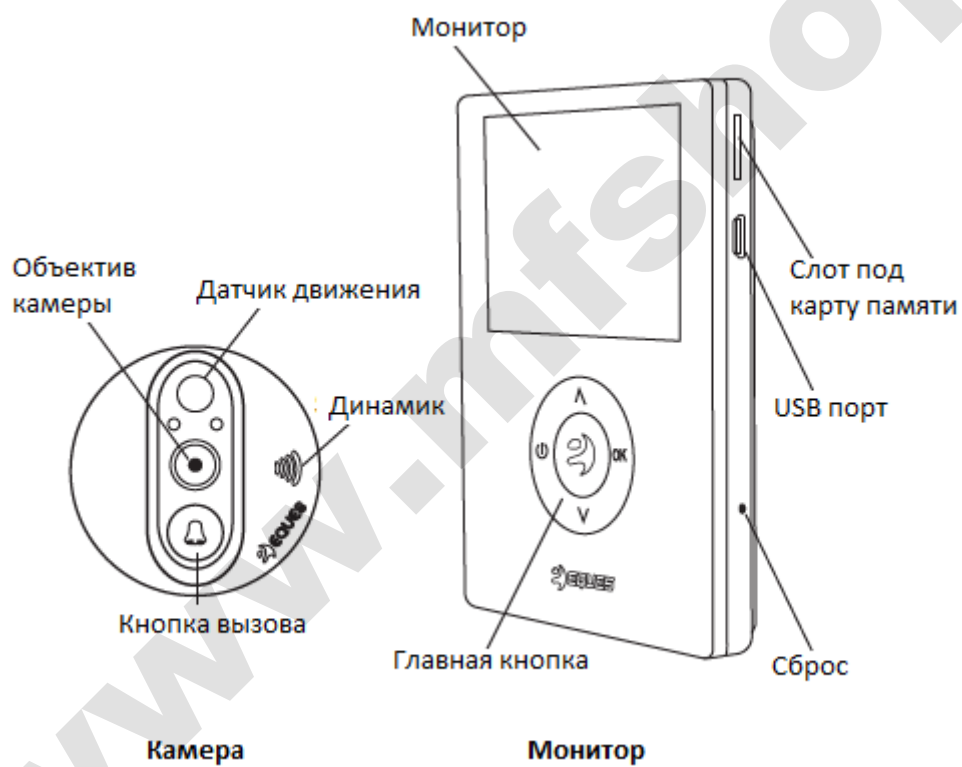
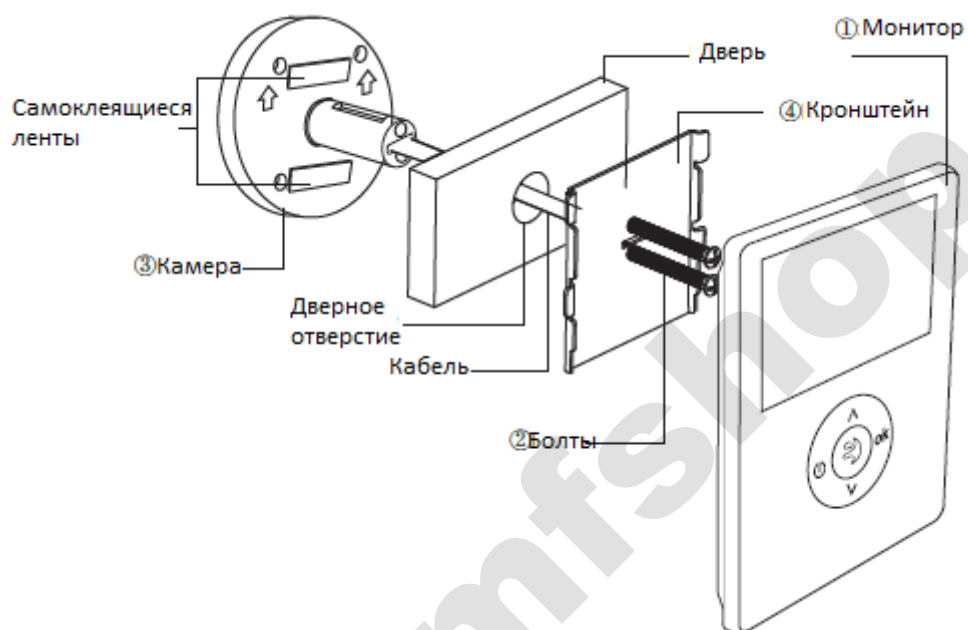


Схема установки



Комплектация



Камера



Монитор



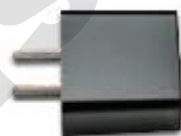
USB кабель



Кронштейн



Болты



Зарядное устройство

Камера – 1шт.

Монитор – 1шт.

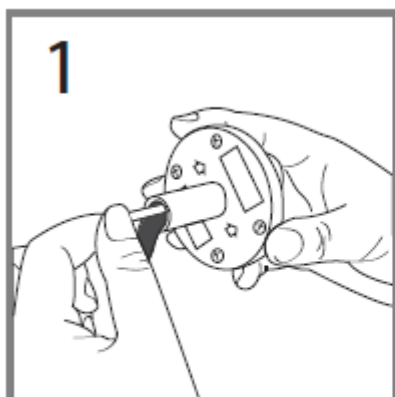
USB кабель – 1шт.

Кронштейн – 1шт.

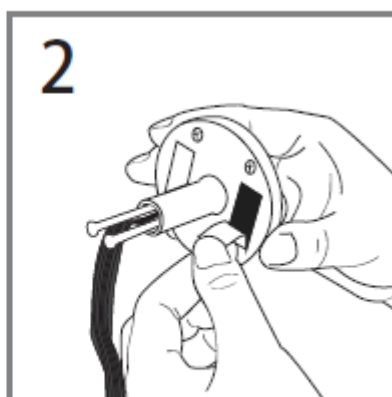
Болты – 2 пары

Зарядное устройство – 1шт.

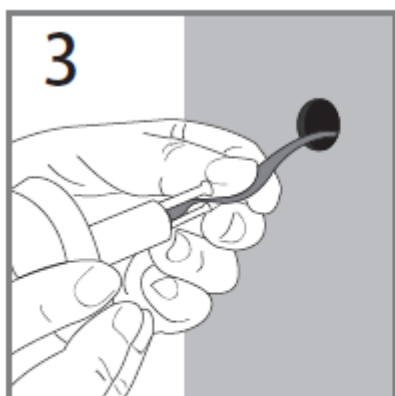
Установка



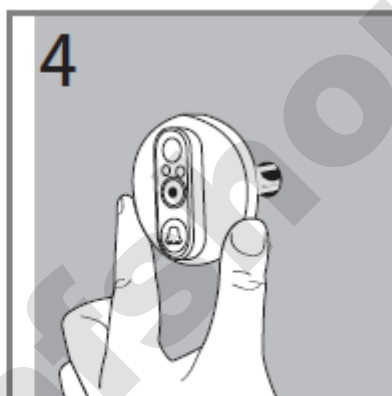
1
Прикрепите к камере
неплотно 2 болта .



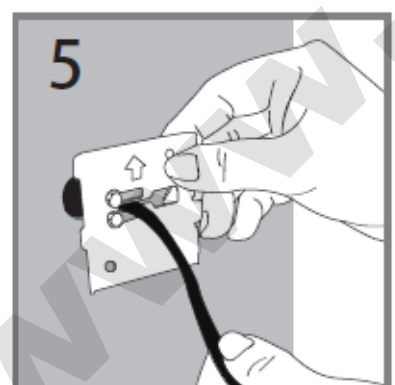
2
Снимите защитную пленку с
самоклеющихся лент.



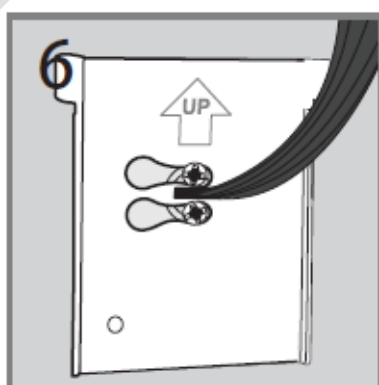
3
Проведите кабель через
дверное отверстие.



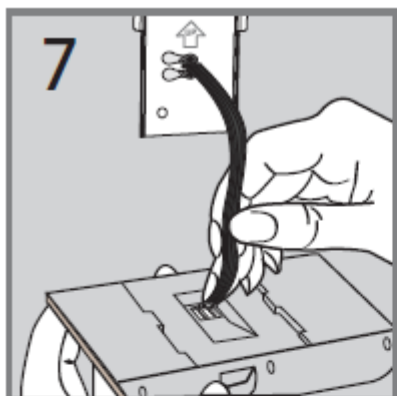
4
Прикрепите камеру, плотно
прижав ее к двери.



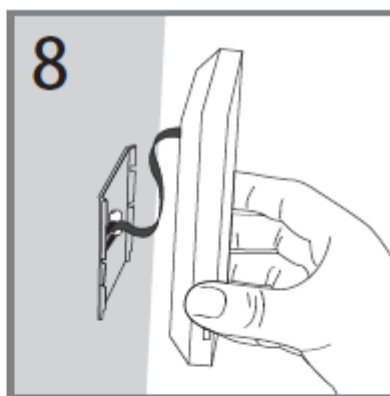
5
Держите кронштейн в
вертикальном положении
(стрелка "Вверх" на
кронштейне) и проденьте
кабель через средний слот
кронштейна.



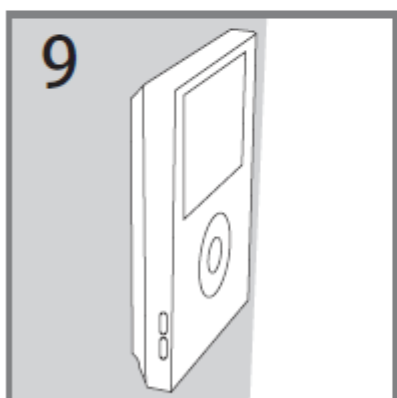
6
Соедините круглый конец
верхнего и нижнего шлицев
на кронштейне 2 болтами на
камере, сдвиньте кронштейн
к камере



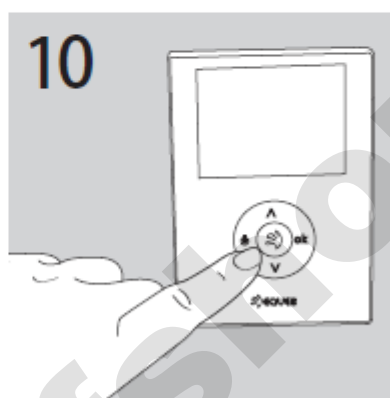
7
Подсоедините кабель в разъем в задней части монитора.



8
Совместите пазы на задней части монитора с выступами кронштейна.



9
Надавите на корпус монитора и сдвиньте его вниз.



10
Чтобы включить монитор, нажмите на кнопку Вкл./Выкл. и удерживайте в течение 3 секунд.

Предупреждение:

Перед началом установки выберите болты нужного размера в зависимости от толщины двери и прикрутите их к камере, будьте осторожны при продевании кабеля через дверное отверстие.

Настройки устройства



Настройки обнаружения: настройте параметры обнаружения.



Галерея: фото, видео.




Настройки: настройте все функции здесь.



Для просмотра видео в реальном времени нажмите на эту кнопку в режиме ожидания.

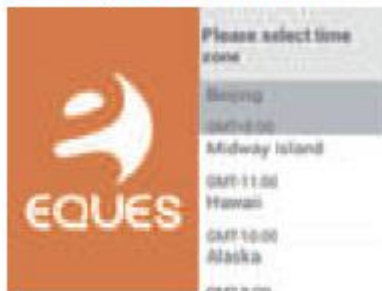


Для фотосъемки нажмите на центральную кнопку, для выхода нажмите на  .

Начальные настройки



Настройки часового пояса



Выберите Ваш часовой пояс, нажмите на кнопку "OK" для подтверждения.

Настройки языка



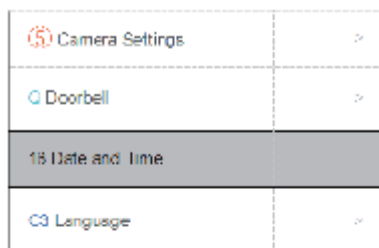
Выберите язык, нажмите на кнопку "OK" для подтверждения.



Нажмите на кнопки Вниз/Вверх для перемещения между пунктами меню.



Для установки выбранной функции нажмите на кнопку "OK".



Выберите пункт "Дата и Время" и нажмите на кнопку "OK".



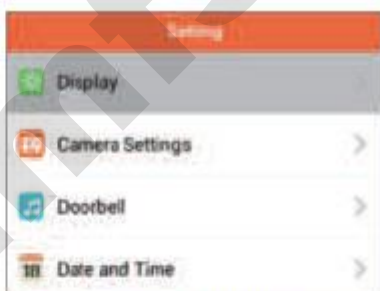
Выберите "Auto", время и дата установятся автоматически. Нажмите **OK** для возврата в предыдущее меню.



Вы можете установить дату, время и часовой пояс вручную, нажимая на кнопки Вниз/Вверх, для подтверждения нажмите "OK". Для возврата в предыдущее меню нажмите на кнопку Вкл./Выкл.



Выберите пункт "Настройки", нажмите "OK" для входа в меню.



Выберите пункт "Дисплей", нажмите "OK" для входа.



Нажмите на кнопки Вниз/Вверх, чтобы выбрать пункт "Обои", нажмите на кнопку "OK" для подтверждения.



Нажмите Вниз/Вверх для перемещения между изображениями, нажмите на кнопку "OK" для подтверждения выбора. Нажмите на кнопку Вкл. \Выкл. для возврата в предыдущее меню.

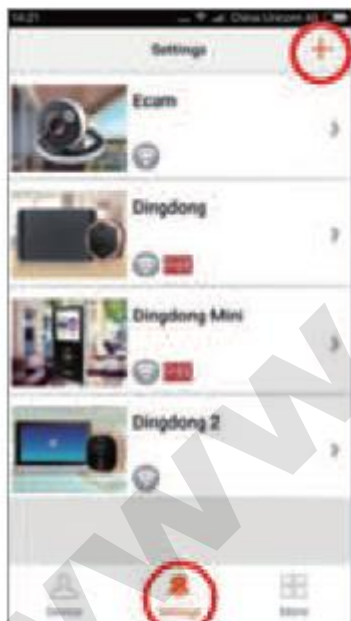
Добавление и привязка устройства



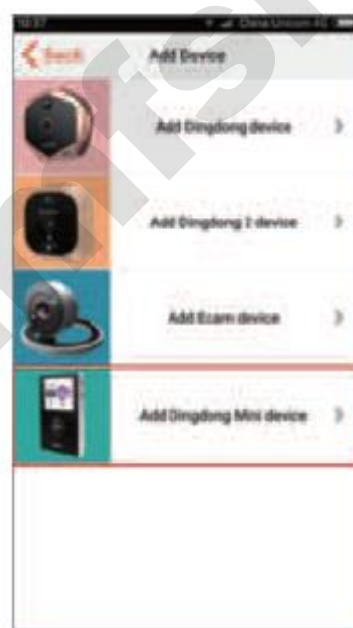
1. Убедитесь, что приложение уже установлено на Ваш телефон.



2. Откройте его, зарегистрируйтесь, создав аккаунт и пароль.



3. Зарегистрируйтесь и нажмите на "+" в правом верхнем углу, чтобы добавить устройство.



4. Выберите "Add DingDong 1S" (Добавить звонок 1С).



5. Кликните на "Start binding"
(Установка соединения).



6. Введите имя WiFi роутера и
пароль, кликните "Connect"
(Соединение).



7. Выберите "Start scan"
(Начать сканирование) для
генерации QR кода.



8. Используйте камеру
видеоглазка для
сканирования QR кода, затем
выберите "Next" (Далее).



Выберите пункт "Settings" (Настройки) - выберите "Scan QR code" (Сканирование QR кода).



После завершения сканирования на экране отобразится "Binding success" (Устройство добавлено) или "Binding failure" (Устройство не добавлено).

Технические характеристики

Сенсор камеры	цветной CMOS 0,3 Мп
Угол обзора	120°
Дисплей	ЖК с диагональю 2,8", разрешение 320x240 пикс.
Ночная подсветка	ИК светодиоды (дальность до 2 м)
Датчик движения	есть
Двусторонняя аудиосвязь	поддерживается
Фотосъемка	в формате JPEG
Запись видео	в формате AVI
Память	встроенная 2 Гб + карта microSD до 32 Гб
Wi-Fi модуль	2,4 ГГц (802.11 b/g/n)
Поддерживаемые смартфоны	на iOS 8 и выше / Android 4.0 и выше
Питание	аккумулятор на 3800 мА/ч
Время автономной работы	до 30 дней
Толщина входной двери	35-110 мм
Размеры внутреннего блока	210x110x65 мм
Общий вес	600 г

Примечания:

1. Для двери толщиной 35-60мм подбирайте болты на 35мм.
2. Для двери толщиной 60-90мм подбирайте болты на 60мм.
3. Для двери толщиной 90-110мм подбирайте болты на 80мм.



Произведено по заказу и под контролем ООО "СИТИТЕК"

Фирма-изготовитель: EQUES Technology Co.,Ltd.

Юридический адрес: Room 301, Building 1, No 168 Jixin Road,Minhang District,
Shanghai, P.R.China

Страна производства: КНР

Месяц производства: сентябрь 2018 г.

Официальный импортер в РФ: ООО "СИТИТЕК"

EAS

www.mechshop.ru